

QUICK GUIDE

ACE WIRELESS SERIE



EXPECT MORE

PIEGA
SWITZERLAND

QUICK GUIDE

VIelen DANK!

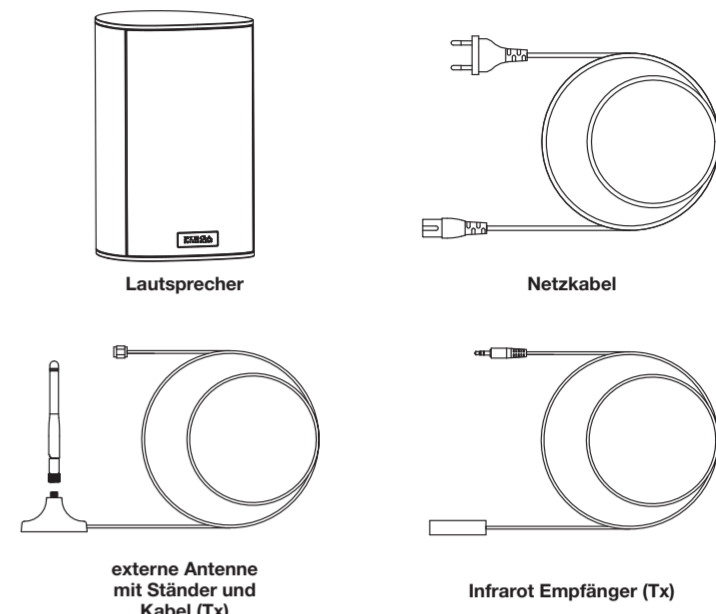
Wir freuen uns, dass du dich für einen Lautsprecher der Ace Wireless Serie entschieden hast. Mit diesem Quick Guide tauchst du einfach und schnell in dein persönliches Musikerlebnis ab.

SO INSTALLIERST DU DEINE LAUTSPRECHER

Um deine neu erworbenen Ace Wireless Speaker in Betrieb zu nehmen, befolge einfach die untenstehenden Schritte. Wenn du mehr wissen willst, hilft dir die ausführliche Bedienungsanleitung auf unserer Webseite weiter.

1 PAcKE DEINE LAUTSPRECHER AUS

Stelle sicher, dass die folgenden Elemente im Lieferumfang enthalten sind:



2 STELLE DEINE LAUTSPRECHER AUF UND VERSORGE SIE MIT STROM

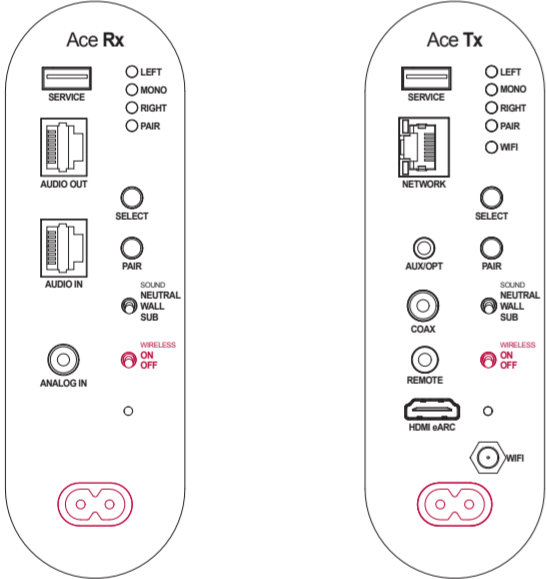
Starte mit dem Einrichten, indem du die Lautsprecher aufstellst und mit dem Stromkabel anschliesst.

Option: WIRELESS-Modus

Du kannst nun mit dem WIRELESS-Schalter bestimmen, wie sich dein Lautsprecher verhalten soll:

- In der Position «ON» bleiben Wireless-Funktionen aktiv und der Lautsprecher kann über Bluetooth oder WiFi betrieben werden.
- In der Position «OFF» werden diverse Wireless-Funktionen deaktiviert. Für genauere Informationen sieh dir die Online-Bedienungsanleitung an.

Damit alle WIRELESS-Funktionen während der Installation aktiv sind, stelle bei beiden Lautsprechern den WIRELESS-Schalter auf «ON».

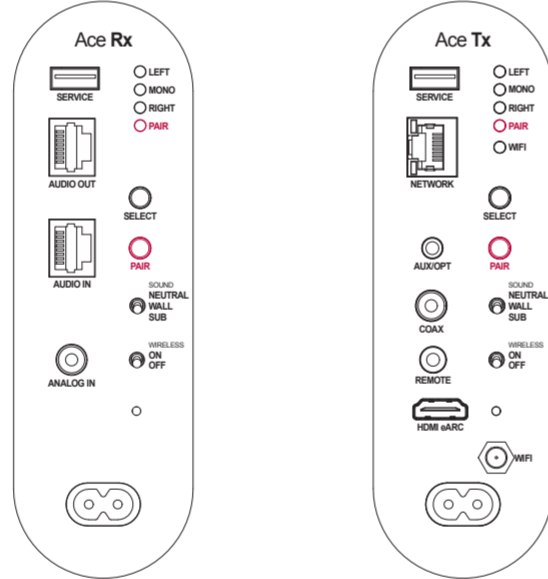


3 KOPPLE DEINE LAUTSPRECHER

Um die Lautsprecher zu verbinden, betätige zuerst die «PAIR»-Taste am Rx-Speaker. Die Taste «PAIR» beginnt zu blinken.

Drücke danach die «PAIR»-Taste am Tx-Speaker. Die Taste «PAIR» beginnt auch da zu blinken.

Die Lautsprecher verbinden sich nun automatisch. Sobald der Verbindungsaufbau abgeschlossen ist (dauert ca. 20 Sekunden), leuchtet die «PAIR»-LED permanent.

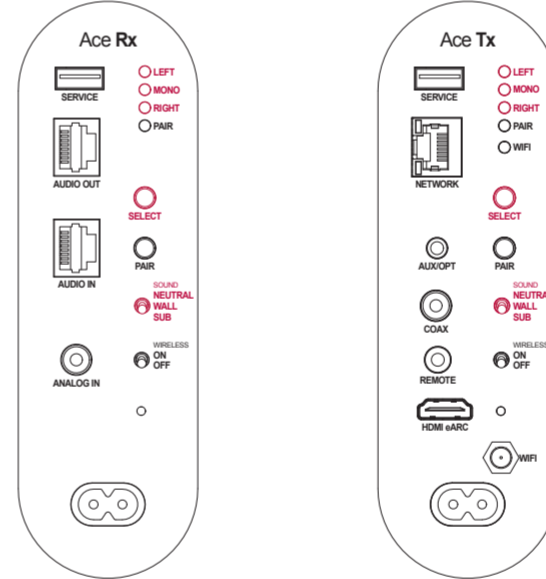


4 KONFIGURIERE DEINE LAUTSPRECHER

1. Ein Musiksignal besteht aus einem rechten und einem linken Kanal. In diesem Schritt kannst du die Kanäle zuordnen.

Dazu bestimmst du mit der «SELECT»-Taste, welcher Kanal wiedergegeben wird. Zur Auswahl stehen:

- LEFT:** für den Lautsprecher, der links steht
- MONO:** für einen einzelnen Lautsprecher
- RIGHT:** für den Lautsprecher, der rechts steht



2. Der Lautsprecher kann klanglich auf die entsprechende Positionierung im Raum abgestimmt werden. Dafür stehen die drei folgenden Einstellungen zur Auswahl:

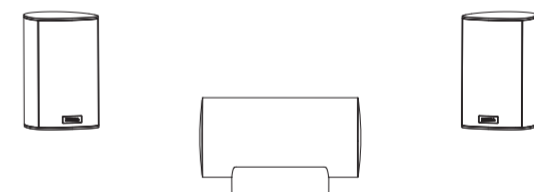
NEUTRAL: Diese Schalterposition empfehlen wir bei Lautsprechern, die mindestens 50 cm von der Wand entfernt platziert werden.



WALL: Diese Schalterposition empfehlen wir bei Lautsprechern, die mit weniger als 50 cm Abstand zu einer Wand aufgestellt werden. Hier werden die Bässe leicht zurückgenommen.



SUB: Diese Schalterposition empfehlen wir in Kombination mit einem Subwoofer. Die Bässe werden unterhalb von 50Hz gedämpft. Dieselbe Position kann verwendet werden, wenn du eine Abstimmung mit wenig Bass bevorzugst.



5 STREAMING-OPTIONEN

Wenn du den Lautsprecher mit deinem WiFi verbinden willst, empfehlen wir dir, die Google Home App aus dem iOS- oder Android-Store herunterzuladen. Beachte bitte, dass der Lautsprecher für die folgenden Schritte bereits ca. 1 Minute in Betrieb sein sollte.



Öffne nun die Google Home App.

Erscheint der Lautsprecher nicht automatisch in der Google Home App, drücke oben links in der App «+».

Wähle anschließend «Gerät einrichten» aus und folge den Anweisungen der Google Home App.

Die ACE Wireless Lautsprecher sind nun mit deinem Netzwerk verbunden und stehen z. B. in deiner Spotify App zur Auswahl. Alternative Streaming-Optionen findest du in der ausführlichen Online-Bedienungsanleitung.

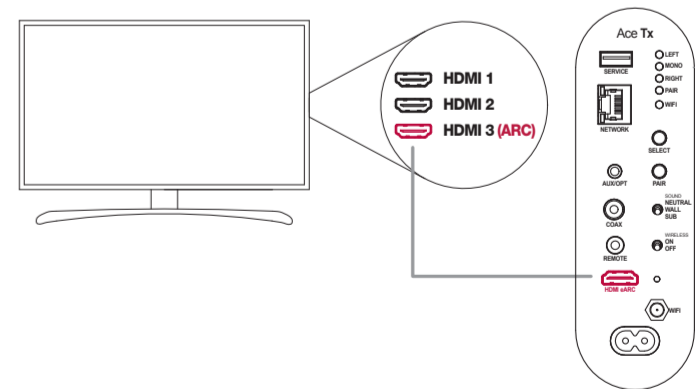
6 TV-ANSCHLUSS-OPTIONEN

Verwende ein HDMI Kabel, um den Lautsprecher mit dem HDMI Audio-Ausgang deines Fernsehers (HDMI ARC oder HDMI eARC) zu verbinden. Der Lautsprecher schaltet sich automatisch ein und gibt den Ton vom Fernseher aus, sobald ein Signal vorliegt. Die Lautstärke wird anschließend über die Fernbedienung reguliert.

Falls es Schwierigkeiten gibt, kontrolliere, ob der HDMI-Ausgang deines Fernsehers aktiviert ist.

Steht kein HDMI Audio-Ausgang zur Verfügung, kann der Fernseher über den Analog- oder den optischen Digital-eingang angeschlossen werden.

Nähere Informationen und wie du deine TV-Fernbedienung für die Ace Lautsprecher verwendest, erfährst du in der Online-Bedienungsanleitung unter piega.ch.



BENÖTIGST DU ZUR ERFOLGREICHEN INSTALLATION WEITERE INFORMATIONEN?

Auf unserer Webseite findest du unter dem jeweiligen Ace Wireless Lautsprecher-Modell eine ausführliche Bedienungsanleitung. Darin befinden sich zusätzliche Hinweise sowie Antworten auf die gängigsten Fragen zur Serie.

GARANTIEREGISTRATION

Bitte registriere dein Produkt unbedingt online, damit du von der Garantielaufzeit von 6 resp. 3 Jahren auf Elektronik profitierst: piega.ch/garantieregistrierung



WIR WÜNSCHEN DIR EIN UNVERGESSLICHES SOUNDERLEBNIS!

ENGLISH

FÜR DEUTSCH BITTE WENDEN

QUICK GUIDE

ACE WIRELESS SERIES



ACE WIRELESS SERIES

QUICK GUIDE

THANK YOU!

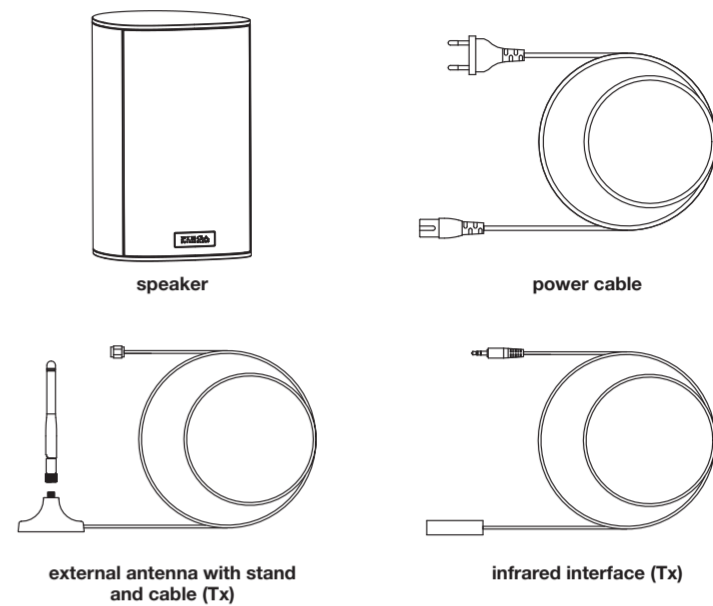
We are delighted that you opted for our Ace Wireless loudspeakers. Use this guide for a quick and easy dive into your personal sound adventure.

HOW TO GET STARTED

Simply follow the step-by-step instructions below to start using your Ace Wireless loudspeakers or refer to the comprehensive manual on our website if you require further information.

1 UNPACK YOUR LOUDSPEAKERS

Make sure that the following items are included in the scope of delivery:



2 SET UP AND CONNECT TO POWER

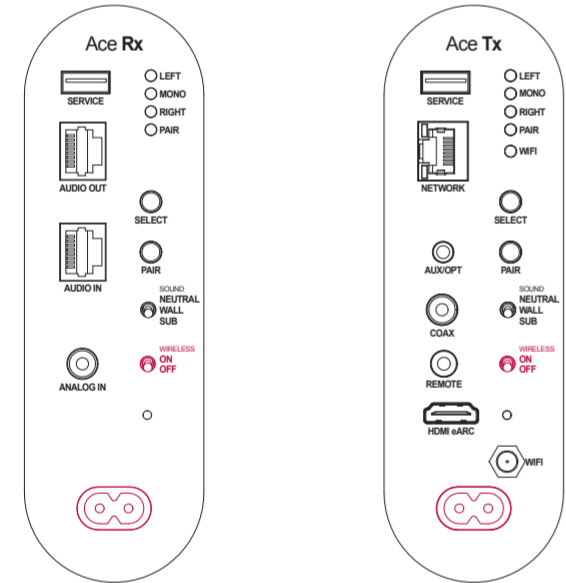
Start by positioning your speakers and connecting them to the power supply.

Option: WIRELESS-MODE

Select your preferred mode by flipping the WIRELESS-switch:

- choose «ON» to enable all wireless functions and keep Bluetooth and WiFi active
- choose «OFF» to disable certain wireless functions. Refer to the online manual for further details.

Please note that all WIRELESS-functions should be active during the installation process, so make sure to select «ON» on both speakers.

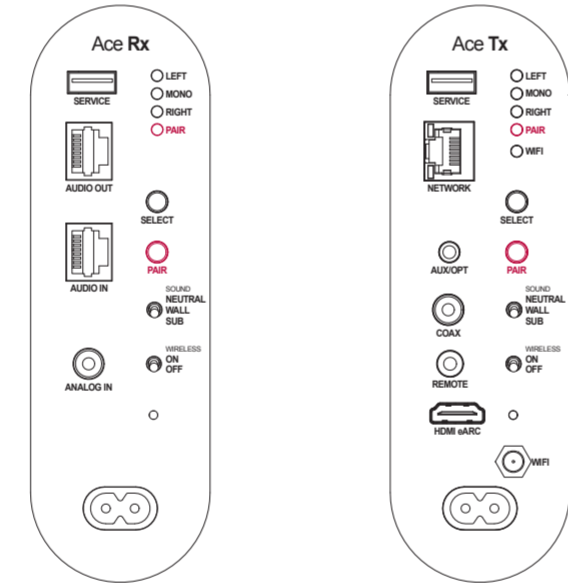


3 PAIR YOUR LOUDSPEAKERS

To couple your units, start by pushing the «PAIR» button on the Rx-Speaker. The indicator starts to flash.

Then push «PAIR» on the Tx-Speaker and wait for the indicator to flash.

The connection is now being established automatically. After approx. 20 seconds, the indicator stops blinking and remains lit when the units are connected.

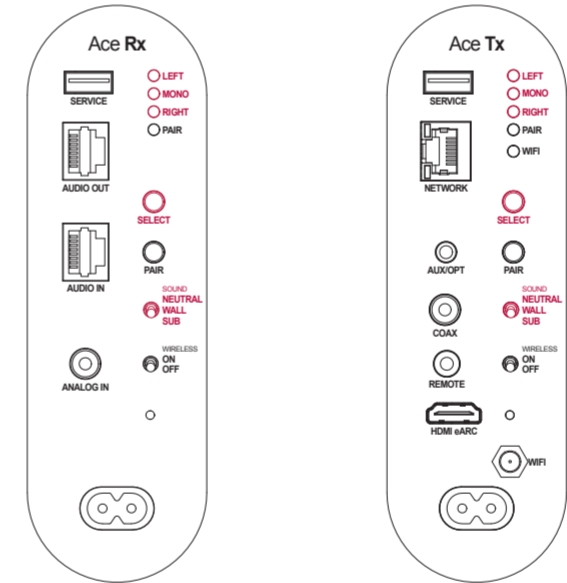


4 CONFIGURE YOUR LOUDSPEAKERS

1. A music signal consists of two audio channels, a left and a right one. This is how to set them up:

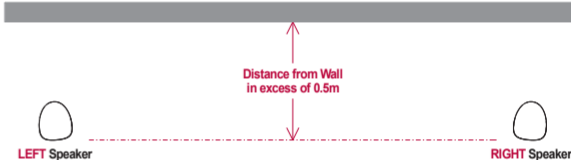
To assign the channels use the «SELECT» button and choose from:

- LEFT:** for the loudspeaker on the left
- MONO:** for the use of only one single loudspeaker
- RIGHT:** for the loudspeaker on the right



2. For the best possible listening experience, choose the loudspeaker setting that best suits the speaker placement in your room:

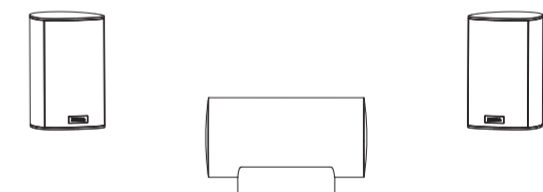
NEUTRAL: This setting is recommended for speakers that are placed at least 50 cm from the wall.



WALL: This setting is recommended for speakers that are placed less than 50 cm from the wall. The bass is ever so slightly decreased in this case.

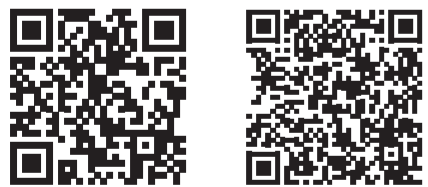


SUB: This setting is recommended when using a subwoofer in combination with your loudspeakers. In this case, bass tones below 50 Hz are being suppressed. If you generally prefer a tuning with little bass, this is your best choice.



5 STREAMING OPTIONS

If you are planning to integrate your speakers into your WiFi, we recommend downloading Google Home from the IOS or Android store. Please note the loudspeakers should have been operating for at least 1 minute to proceed with the following steps.



Now open the Google Home app.

Should the speakers not appear automatically, push ++ at the top left of your screen to add them in.

Then select "set up device" and follow the instructions in the Google Home app.

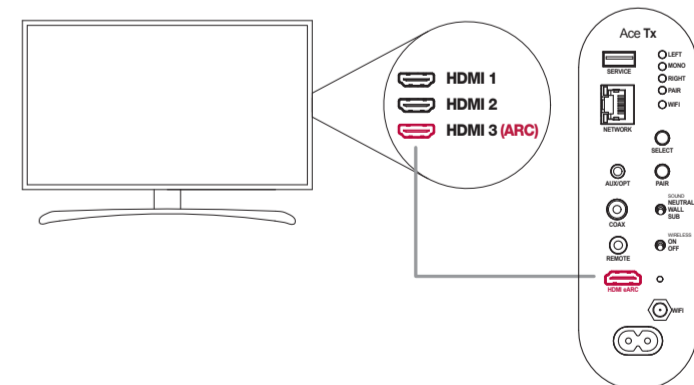
The ACE Wireless loudspeakers are now connected to your network and can be selected from various streaming services such as Spotify. For alternative streaming options refer to the detailed online manual.

6 HOW TO HOOK UP YOUR TV

By using an HDMI cable, you can connect your loudspeakers to the HDMI output (HDMI ARC or HDMI eARC) on your TV. Upon receiving a signal, your TV will automatically start playing audio output through the speaker set-up, to adjust the volume simply use your remote.

Make sure the HDMI output on your TV is active if you're having trouble establishing a connection. If there is no HDMI output on your TV, connect your devices using an analogue or optical digital input.

Refer to the detailed product manual to learn more about hooking up your TV and find out how to use your TV remote with your Ace speakers.



DO YOU NEED FURTHER INFORMATION TO SUCCESSFULLY COMPLETE THE INSTALLATION?

A comprehensive manual on every model, including additional instructions and FAQs, can be downloaded from our website.

WARRANTY REGISTRATION

We don't want you to miss out on our warranty period of 6 years or 3 years on electronics, so don't forget to register your product on piega.ch/en/warranty-registration



WE WISH YOU AN UNFORGETTABLE SOUND EXPERIENCE!

PIEGA SWITZERLAND